

「志望校判定表」の見方

① 内申点の段階を表しています。内申点は5段階評価で次の様に算出されます。

●中1から中3まで各学年とも

(主要5教科の合計点×1.0) + (技能4教科の合計点×1.5)

という式で計算され、中1～中3を合計します。

<例>

	中1	中2	中3
国語	4	5	4
数学	3	4	5
英語	5	4	5
理科	4	3	4
社会	3	4	4
A 5科計	19	20	22

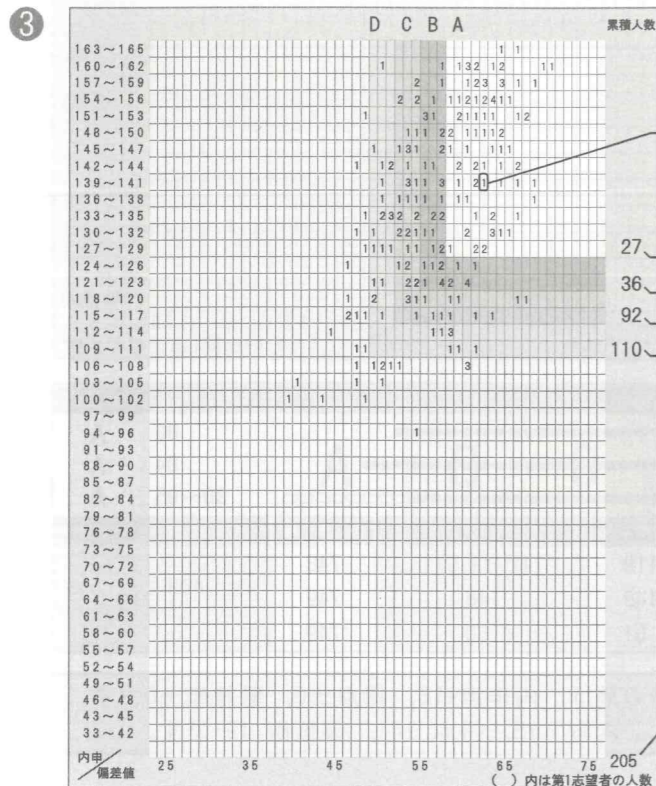
	中1	中2	中3
音楽	4	3	4
美術	4	5	4
保体	4	4	4
技・家	3	4	4
B 4科1.5倍	22.5	24.0	24.0
A+B	41.5	44.0	46.0

内申点 = 41.5 + 44.0 + 46.0 = 131.5 ÷ 3 = 131 (小数第1位切り捨て)

(3年間オール5の場合は165点、オール1の場合は33点)

② 「沖縄県統一プレ入試」での偏差値を示しています。

(実際の入試ではこの欄が入試得点になります。)



沖縄県統一プレ入試

志望校判定表

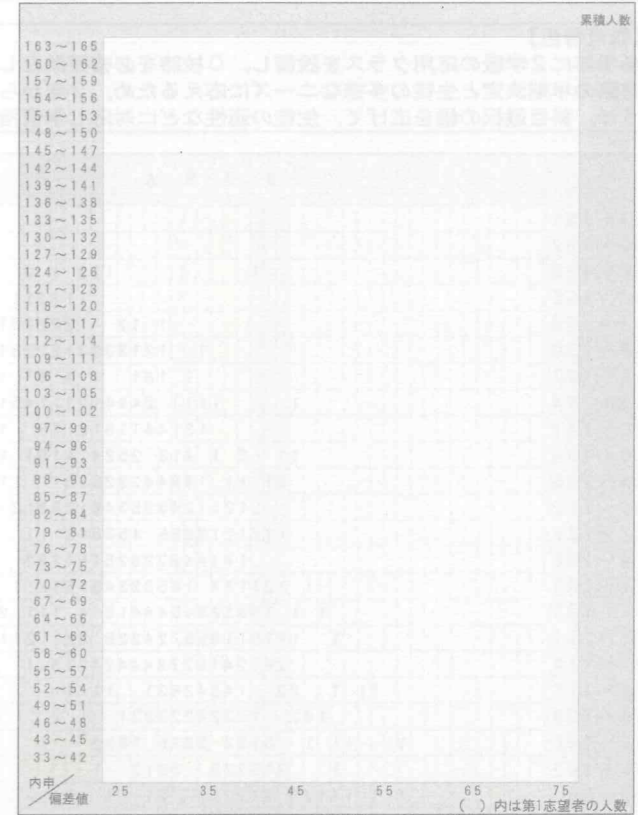
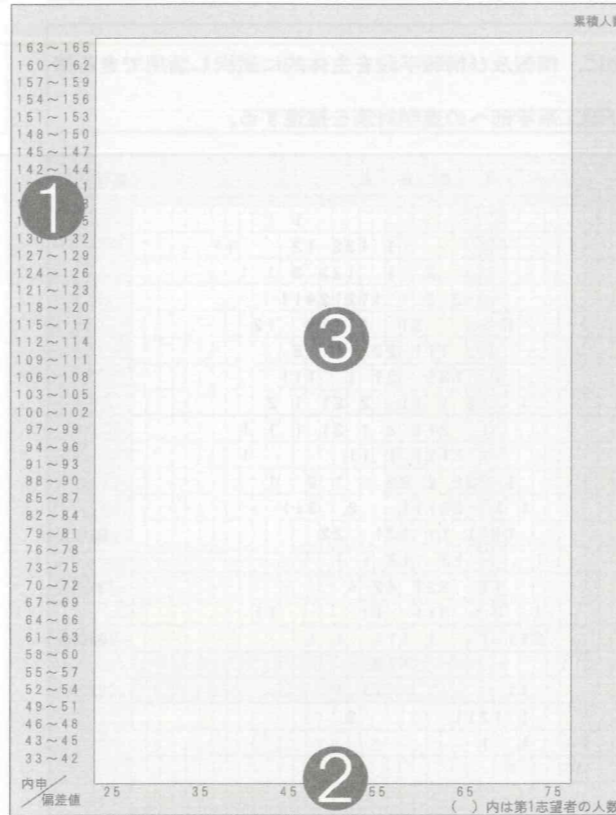
会場コード	受験番号	学年	性別	氏名
-------	------	----	----	----

会場名

第1志望	前年度入試状況	
80%合格基準	定員(推薦)	7
偏差値	応募者	
	倍率	

第2志望	前年度入試状況	
80%合格基準	定員(推薦)	
偏差値	応募者	
	倍率	

第3志望	前年度入試状況	
80%合格基準	定員(推薦)	
偏差値	応募者	
	倍率	



学力判定	E	D	4	B	A	
内申判定						
総合判定						
学力	得点	偏差値	5			6

学力判定	E	D	C	B	A	
内申判定						
総合判定						
学力	得点	偏差値				

学力判定	E	D	C	B	A	
内申判定						
総合判定						
学力	得点	偏差値				

誠伸社ホームページアドレス <http://www.e-seishin.jp/>

沖縄県統一プレ入試 主催 誠伸社入試情報センター

第1志望	前年度入試状況	
80%合格基準	定員(推薦)	462(65)
偏差値	応募者	469
	倍率	1.18

この学校の80%合格ラインを示した数値です。
 得点(偏差値)のみで判定したグラフ
 内申点のみで判定したグラフ
 得点、内申点をくみあわせて判定したグラフ

合格可能性グラフ(%)	30	40	50	60	70	80	90	合格可能性%	判定
学力判定	-----							82	A
内申判定	E-----D-----C-----B-----A							80	A
総合判定	-----							80~95	A
学力	得点	偏差値	調査数	志望校内順位					
学力	145	91	110	128(3.9)	205				
得点	290	120	160	240	215				
偏差値	74	51	57	68	215	24/215			

()内は本人が提出した内申点(5段階)の平均値

⑤ 今回のプレ入試での、第1志望、第2志望、第3志望いずれかの欄に、当該コードを記入した全ての生徒の調査結果です。

●内申の調査数は、内申点を記入した生徒の数です。従って、内申点を記入しなかった生徒がいる場合は、得点・偏差値の調査数より内申の調査数が必ず少なくなります。

⑥ 志望校内順位は、男女合計でかつ5科受験者の得点を基準にしています。

⑦ 前年度の入試状況は、定員数のあとに()をつけ、()内に推薦人数を入れてあります。